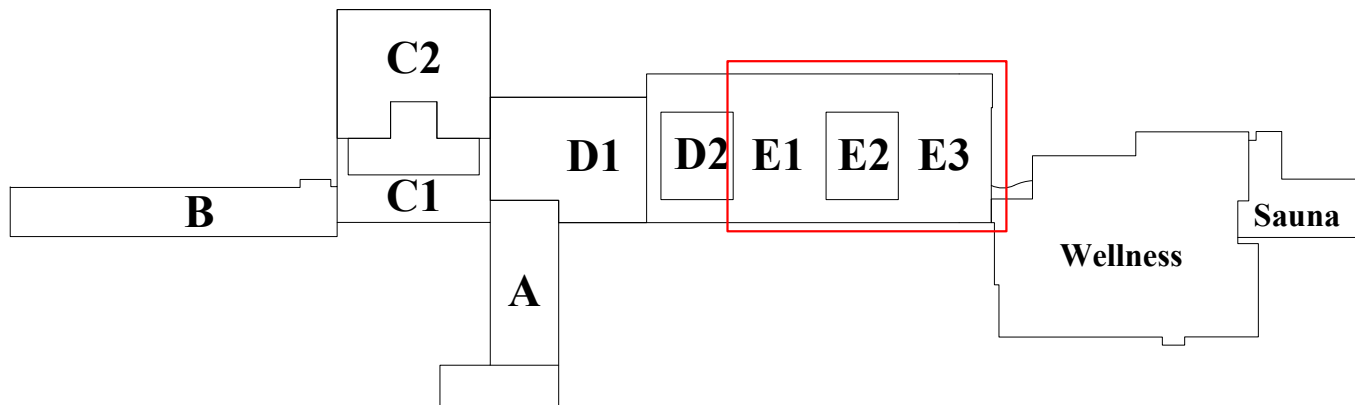


ORIENTAČNÍ SCHÉMA:



Poznámky:

- SKLADBY viz Rezy D.1.1.3.06 – D.1.1.3.09
- OBJEKT BYL ZAMĚŘEN ZA PROVOZU A BYLA POUŽITA PŮVODNÍ NEPLNÁ PD PŘEDANÁ INVESTOREM, POKUD Tedy BUDOU V PRŮBĚHU VÝSTAVBY ZJIŠTĚNY NESROVNALOSTI PD SE SKUTEČNÝM STAVEM, NUTNO KONTAKTOVAT PROJEKTANTA
- VZHLÉDEM K CHARAKTERU STAVBY JE NUTNÉ VEŠKERÉ ROZMĚRY DOMĚŘOVAT NA STAVBĚ V PRŮBĚHU VÝSTAVBY A PŘED ZADANÍM JEDNOTLIVÝCH STAVEBNÍCH A KONSTRUKČNÍCH PRVKŮ DO VÝROBY!

LEGENDA:

- ŽELEZOBETONOVÉ KONSTRUKCE
- ZDVO NOSNÉ A VÝPLŇOVÉ Z CIHEL Cdm
- ZDVO LEHKÉ Z KŘEMELINOVÝCH CIHEL "TERKALIT"
- ZDVO PŘÍČEK – převážně z cihel dutých dvouděrových
- DEMONTÁŽ, ULOŽENÍ NA STAVBĚ K ZPĚTNÉ MONTÁŽI
- BOURANÉ A DEMONTOVANÉ KONSTRUKCE
- DEMONTOVANÉ OKNA, DVEŘE A KLEMPÍRSKÉ PRVKY
- DOČASNÁ MONTOVANÁ PŘÍČKA OHRANĚNÍ STAVENIŠTĚ S PROTIPRACHOVÝM ZABEZPEČENÍM: PO OBVODĚ desky OSB tl. 20mm, geotextilie, sep. folie 170m2 dr. trámy 100/100 nahole o dle 55m dr. trámy 100/100 sloupy 6 max 2,5m 87m
- POZN.: Detailní návrh bude součástí dílenské dokumentace dodavatele stavby

±0,000 = čistá podlaha 1.NP = 442.65 m.n.m



Modernizace a rozšíření balneo provozu lázeňský dům AURORA -Etapa I. Rozšíření státních koupelí

INVESTOR	Slatinné lázně Třeboň s.r.o. Lázeňská 1001, 379 13 Třeboň
Obsah	Půdorys 2.NP - stávající stav a bourací práce
Z. Projektant	stav. Vladimír LÍKAŘ
Vypracoval	stav. Vladimír LÍKAŘ, Ing. Jan LÍKAŘ
Kreslil	Petr KOLÁŘ

DPS	Zakázka číslo 1042-11/2024
	Datum 25.7.2025
	Měřítko 1:100
	Číslo výkresu D.1.1.3.04